

Manual de Usuario para la Visualización de DVR con Internet

Explorer 8

1. Descripción general

Este documento explica cómo visualizar el DVR a través de la interfaz web utilizando el navegador Internet Explorer 8 (IE8). Cuando encuentre problemas con Internet Explorer 8, consulte este manual.

2. Acceder a la interfaz web a través de IE8

A veces IE8 no ejecuta correctamente la interfaz web, como se muestra en la Figura 1. Existen dos maneras de solucionar este problema.

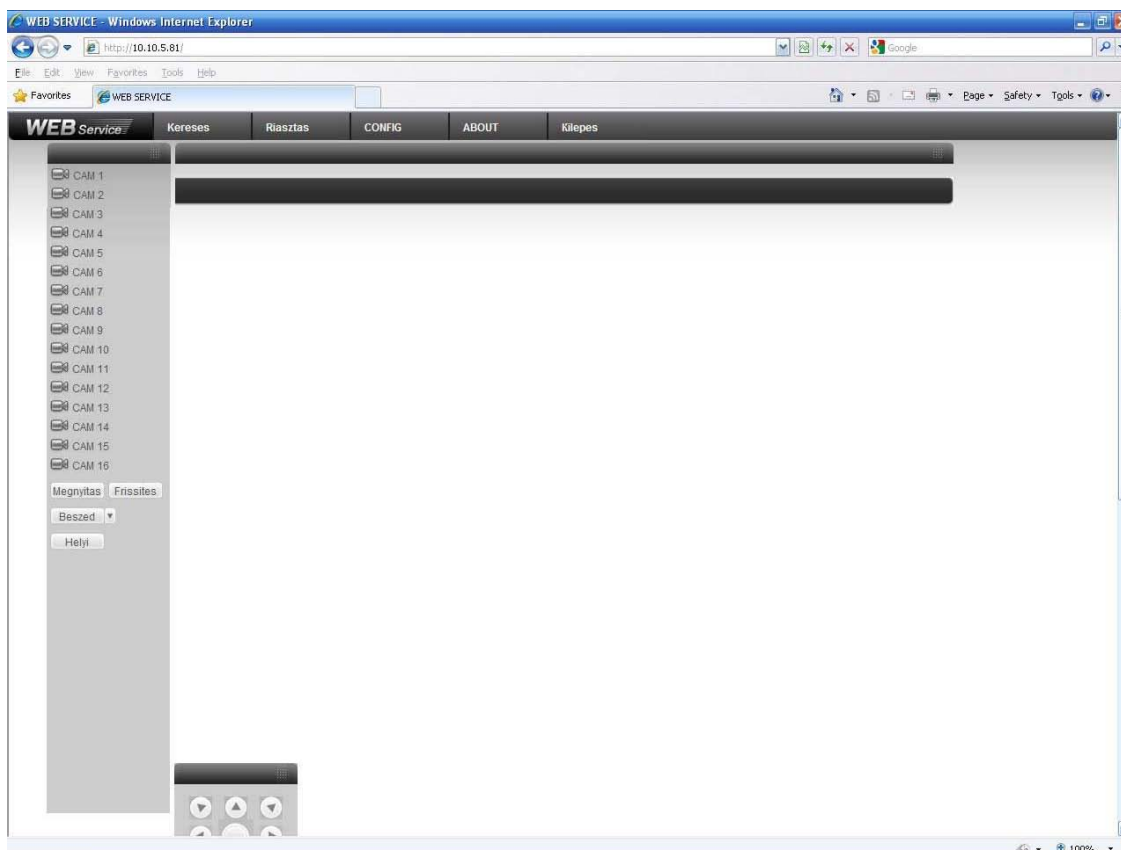


Figura 1

- a. La primera manera de solucionarlo es utilizar la función “Vista de compatibilidad” de IE8, como se muestra en la Figura 2. Con esta opción, cada vez que se abra la interfaz de IE, debe pulsarse este botón.

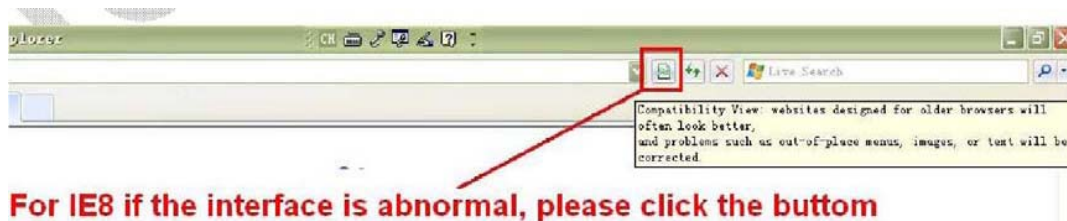


Figura 2

- b. La segunda manera de solucionarlo consiste en añadir la dirección IP o el nombre de dominio dentro de la “Configuración de vista de compatibilidad” que se puede

encontrar en el menú “Herramientas”. Para ello, hay que seguir los siguientes pasos:

- i. Seleccione el menú “Herramientas → Configuración de vista de compatibilidad”, como se muestra en la Figura 3.

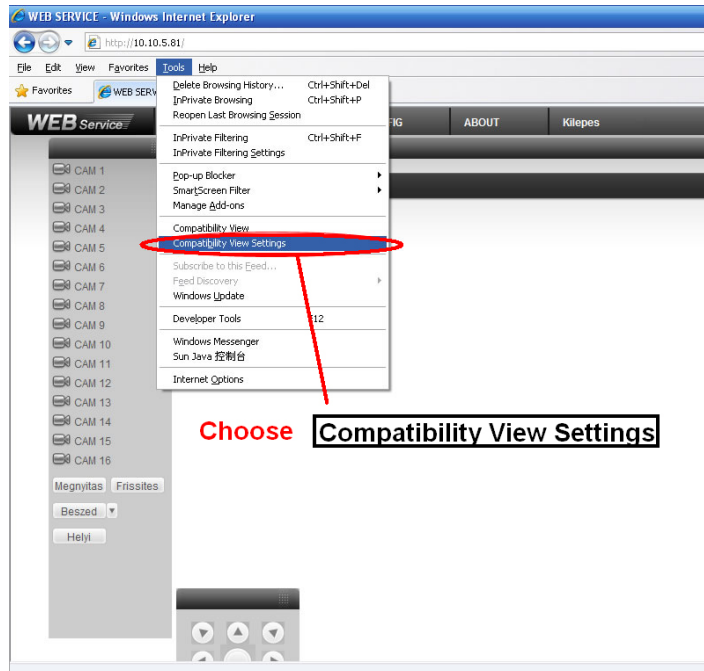


Figura 3

- ii. Añada la dirección IP o el nombre de dominio del DVR (NVR, cámara IP) en la lista de la configuración de vista de compatibilidad, como se muestra en la Figura 4.

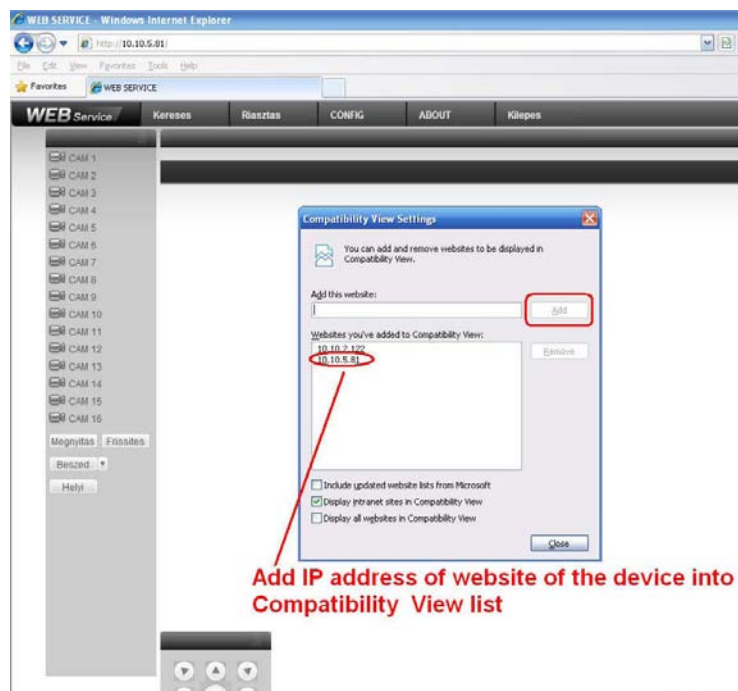


Figura 4

- iii. Al concluir esta operación, podrá acceder a la interfaz web de manera correcta, como se muestra en la Figura 5.

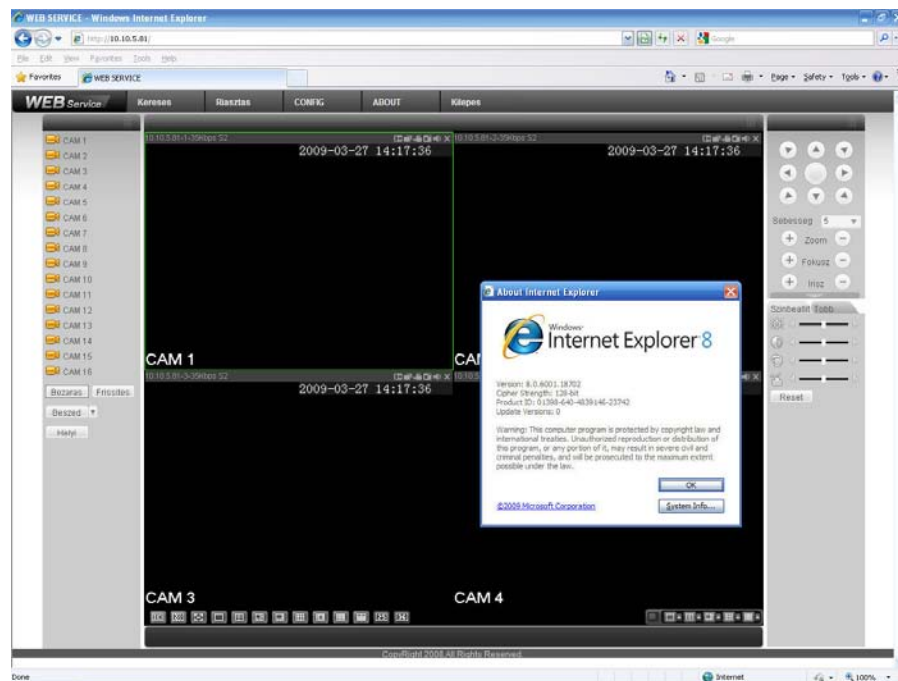


Figura 5

3. Descargar los controles ActiveX con IE8

- a. En algunos ordenadores, al actualizar Windows e instalar IE8, no se instalan correctamente los controles ActiveX, como se muestra en la Figura 6.

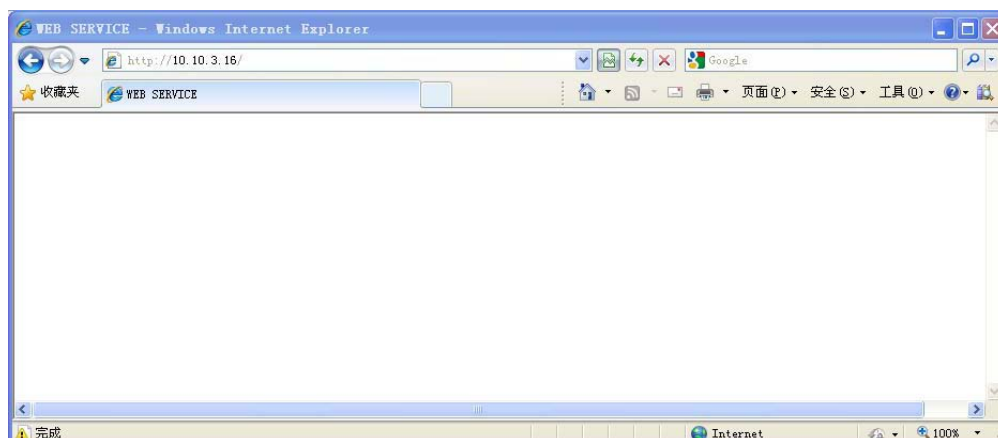


Figura 6

- b. Para solucionarlo, debe deshabilitar la opción “Habilitar la protección de memoria para ayudar a prevenir los ataques en línea”, que podrá encontrar en la parte de debajo de la barra de desplazamiento del menú “Herramientas→ Opciones de Internet → Opciones avanzadas”, como se muestra en la Figura 7.

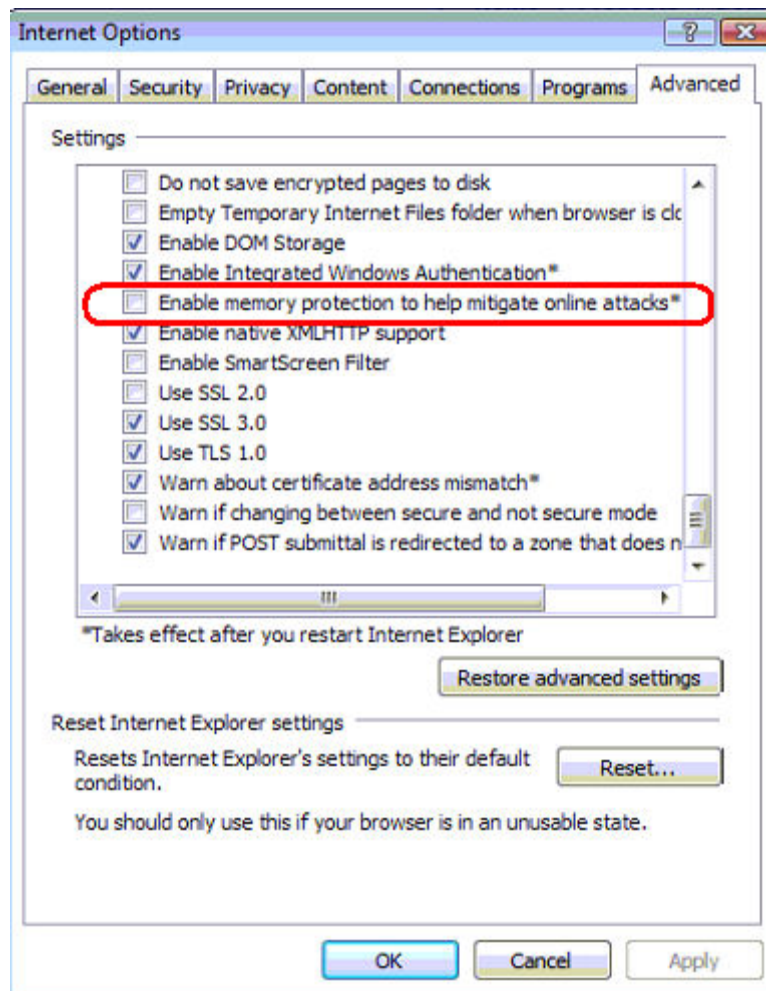


Figura 7

4. Información adicional

Si después de aplicar las soluciones ofrecidas en este documento sigue teniendo problemas en el acceso a la interfaz web del DVR utilizando IE8, por favor contacte con nuestros ingenieros.